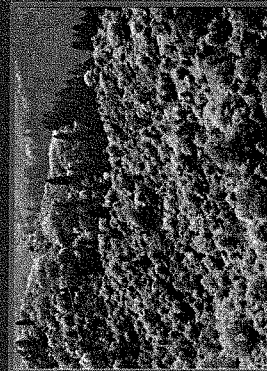


Кызыл жалбырактуу алманын (*Malus Niedzwetzkuana* Diels.) таралышынын жана ар түрдүүлүгүнүн деңгээлин аныктоо, биз тарабынан Фауна жана Флора Интернешнлдин финансылык жардамы астында 2007-2009 жылдарда Кара-Алма, Урумбаш, Падыша-Ата, Сары-Челек, Арстанбап, Ак-Терек жана башка агроэкосистемаларда жүргүзүлдү. Үч жолу өткөрүлгөн кендир экспедициядан кийин 117 дарак аныкталып, бул түрдүн сейрек кездешээри далилденди. Бул аймактарда алма бактын бийиктиги 8-11 м, кээде 15-17 м ге чейин жетип, шагынын диаметри 5-8 м же андан жогору. Сөнгөгүнүн диаметри 25-40 см же андан жогору. Мөмө берүүчү дарактын негизги массасынын жашы 40-50 жыл. Жаш дарактар аз табылып жана табигый жандануунун төмөнкү деңгээли белгиленген.



Жангак-мөмө токойлорунун биологиялык ар түрдүүлүгүн сактоо менен сейрек жана жоголуп бара жаткан түрлөрдү көбөйтүп өстүрүү Кыргызстан үчүн эле эмес, бардык дүйнө үчүн да биринчи даражадагы милдеттерден болуп саналат, анткени бул токойлор жаратылыштын бүткүл дүйнөлүк мурасы да.

Долбоорду ишке ашырууда маанилүү суроо болуп сейрек жана жоголуп бара жаткан түр - Кызыл жалбырактуу алманы көбөйтүү жана сактоо саналып, даракты табигый өскөн чөйрөдө коргоо эсептелет.

Кызыл жалбырактуу алманы сактоо жана көбөйтүү үчүн уруктарынан питомник түзүп, кийинчерээк токой культураларын түзүү пландалып жатат. Ошондой эле бул алманы башка алма төрлөрүнө табигый шарттарда кайра кыйыштыруу пландалууда. Мындан тышкары жаш көчөттөр бөлүмдөрүндө отургузууга жарамдуу болгон Кызыл жалбырактуу алманын көчөттөрүн алуу үчүн бүчүр аркылуу кыйыштырылат. Бул түрдү сактоо үчүн мындан тышкары мал жаюуну чектөө, дарактарга жакын жерден чөп чогултууну токтотуп көчөттөрдүн өсүшүнө шарт түзүү, дарактарды кыюуну токтотуп жана Кызыл жалбырактуу алманы сактоо үчүн Кыргызстандын түштөгүндө ботаникалык заказниктерди түзүү.



Кошумча маалыматты кайдан алса болот?

Кыргыз Республикасы 720071,
Бишкек ш., Чүй проспекти 267,
КР УИА Инновациялык
фитотехнологиялар борбору,
“Биоресурс” коомдук фонду
Тел.: +996 (312) 64-62-94;
+996 (312) 64-63-13;
E-mail: alhot6464@mail.ru

Буклетти иштегичи: Кенен - Шайтмалбек КС
Дизайнды иштегичи: Канат - Турдумбаев Э.К.

Кыргыз Республикасы
Улуттук

Илимдер Академиясы
Инновациялык
фитотехнологиялар борбору
“Биоресурс” КФ

Кызыл
жалбырактуу
алма



FAUNA & FLORA
International
Concerning wildlife since 1988



GLOBAL TREES
CAMPAIGN

